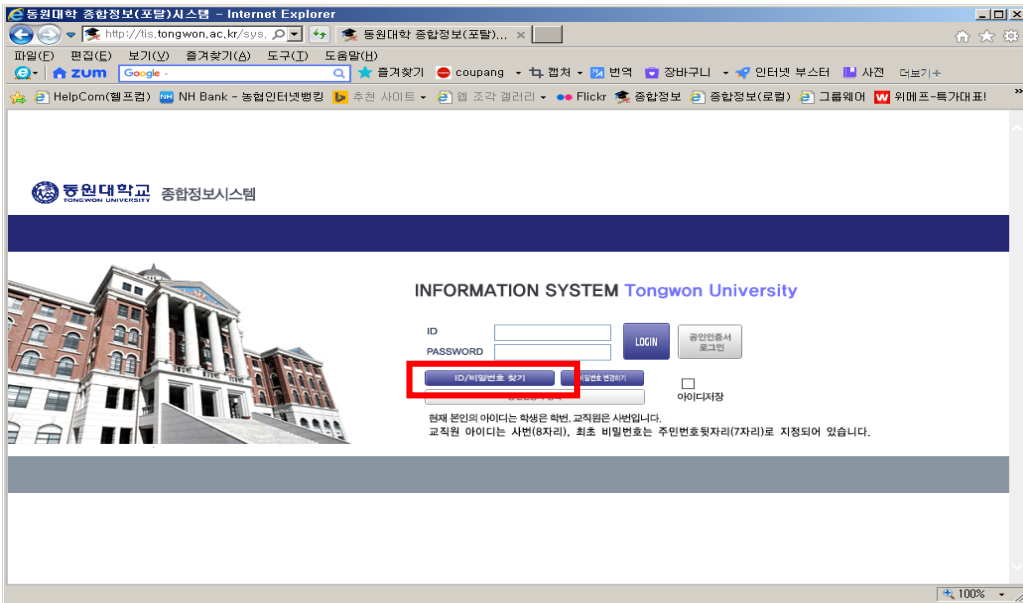


## 1. 아이디(학번) 찾기

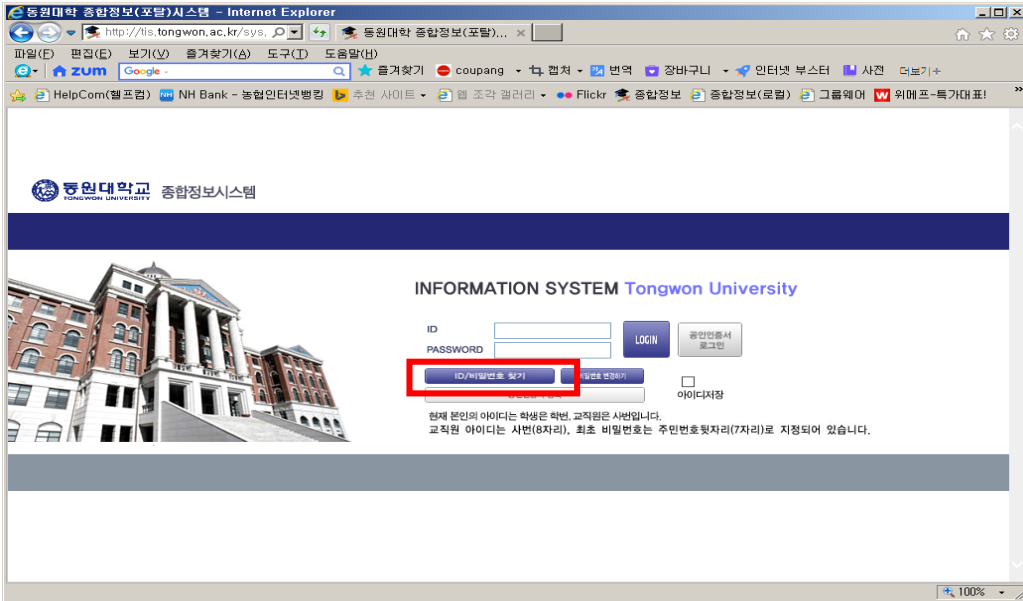
1. Internet Explorer를 실행하여 종합정보시스템(tis.tongwon.ac.kr)로 이동합니다.
2. ID/비밀번호 찾기를 클릭합니다.



2. 성명, 생년월일, 휴대폰번호를 입력후 조회를 클릭하면 아이디에 본인의 아이디(학번)이 나옵니다.

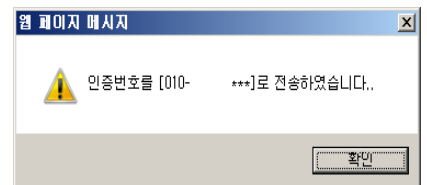
## 2. 비밀번호 찾기

1. Internet Explorer를 실행하여 종합정보시스템(tis.tongwon.ac.kr)로 이동합니다.
2. ID/비밀번호 찾기를 클릭합니다.



2. 비밀번호를 클릭 후 성명, 생년월일, 휴대폰번호, 아이디를 입력후 인증번호 받기를 하여 인증번호를 받습니다.

※ 초기비밀번호는 본인주민등록번호 뒷자리 7자리입니다.



### ※ 안내사항

- 휴대폰번호는 본인 핸드폰으로 종합정보시스템에 등록되어 있는 번호여야 인증번호가 발송이 되어 집니다.
- 아이디는 학생은 학번입니다.

3. 핸드폰으로 받은 인증번호를 인증번호에 입력후 인증하기 버튼을 클릭하여 인증을 받습니다.

The screenshot shows the '아이디/비밀번호 검색' (ID/Password Search) page of the Tongwon College Information System. The '비밀번호' (Password) radio button is selected. The '인증번호' (Verification Code) field contains '000000000' and is highlighted with a red box. A yellow box with the number '2' is placed over the '인증하기' (Verify) button. A blue arrow points from the '인증하기' button to a '웹 페이지 메시지' (Web Page Message) box. The message box contains a warning icon and the text '인증되었습니다.' (Authenticated).

동원대학 종합정보시스템 - 아이디검색 - Internet E...

INFORMATION SYSTEM Tongwon College

아이디/비밀번호 검색

☐ 아이디 ☒ 비밀번호

성명 홍길동 조회

생년월일 000601

휴대폰번호 010-9999-0000

인증번호 000000000 인증번호받기 인증하기

[인증은 5분 이내에 하시기 바랍니다.]

아이디 200000000

비밀번호

※ 생년월일 6자리(예시 : 910101)  
본인휴대폰번호(예시 : 010-1234-5678 또는 01012345678)  
휴대폰번호는 종합정보시스템에 등록된 번호입니다.  
인증번호는 종합정보시스템에 등록된 번호로 전송됩니다.

웹 페이지 메시지

인증되었습니다.

확인

4. 인증을 받은 후 조회 버튼을 클릭하면 비밀번호가 조회되어 나옵니다.

The screenshot shows the same '아이디/비밀번호 검색' page. The '인증번호' field now has a small 'x' icon next to it. The '비밀번호' (Password) field is now filled with '0000000000' and is highlighted with a red box. The '조회' (Search) button is visible next to the '성명' (Name) field.

동원대학 종합정보시스템 - 아이디검색 - Internet E...

INFORMATION SYSTEM Tongwon College

아이디/비밀번호 검색

☐ 아이디 ☒ 비밀번호

성명 홍길동 조회

생년월일 000601

휴대폰번호 010-9999-0000

인증번호 000000000 인증번호받기 인증하기

[인증은 5분 이내에 하시기 바랍니다.]

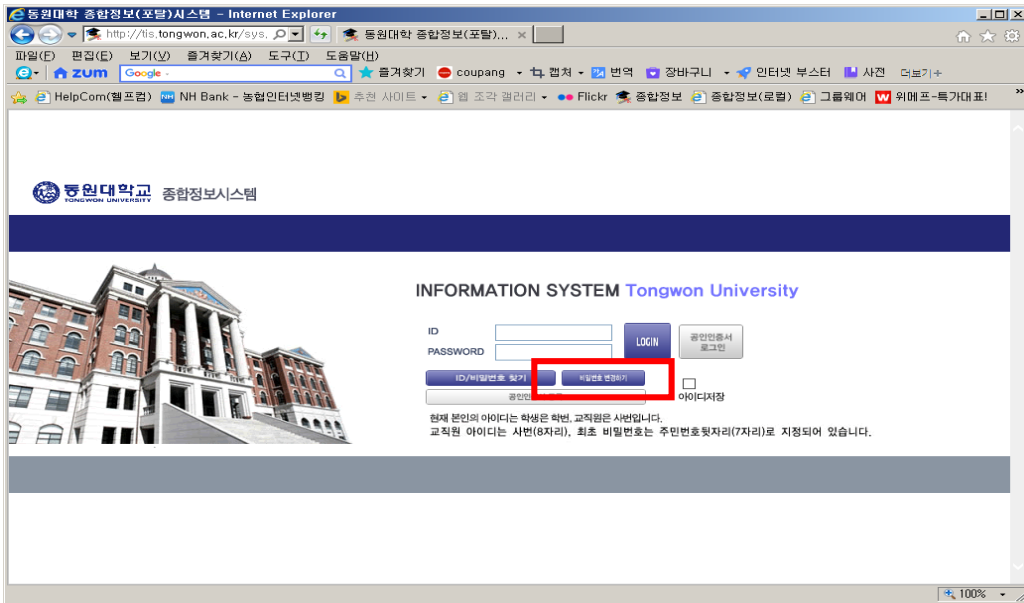
아이디 200000000

비밀번호 0000000000

※ 생년월일 6자리(예시 : 910101)  
본인휴대폰번호(예시 : 010-1234-5678 또는 01012345678)  
휴대폰번호는 종합정보시스템에 등록된 번호입니다.  
인증번호는 종합정보시스템에 등록된 번호로 전송됩니다.

### 3. 비밀번호 변경하기

1. Internet Explorer를 실행하여 종합정보시스템(tis.tongwon.ac.kr)로 이동합니다.
2. 비밀번호변경하기를 클릭합니다.



2. 아이디 입력, 비밀번호에 기존 비밀번호를 입력후 인증번호받기를 클릭합니다.  
아이디와 비밀번호가 정확하지 않으면 인증번호가 발송이 되지 않습니다.

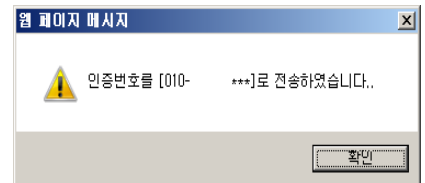
동원대학 종합정보시스템 - 비밀번호변경 - Internet ...

INFORMATION SYSTEM Tongwon College

비밀번호 변경

- 아이디: 200000000
- 비밀번호: [ masked ]
- 인증번호: [ ] 인증번호받기 인증하기
- 변경할 비밀번호: [ ]
- 변경할 비밀번호 확인: [ ] 비밀번호변경

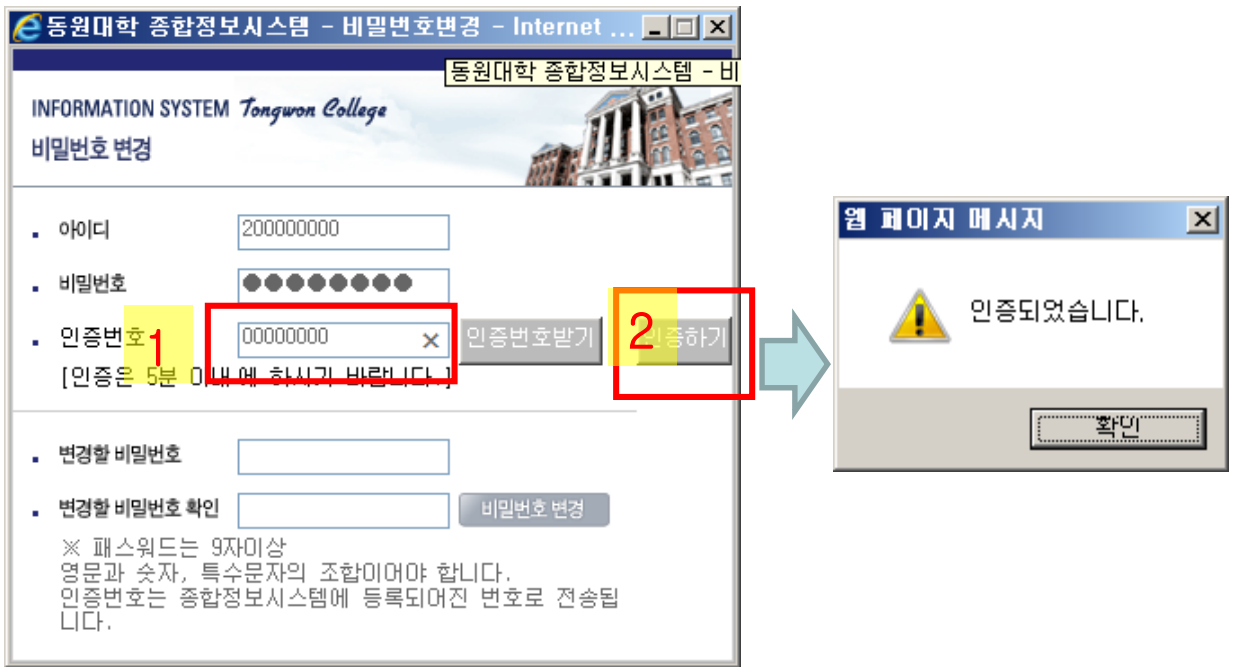
※ 패스워드는 9자이상  
영문과 숫자, 특수문자의 조합이어야 합니다.  
인증번호는 종합정보시스템에 등록되어진 번호로 전송됩니다.



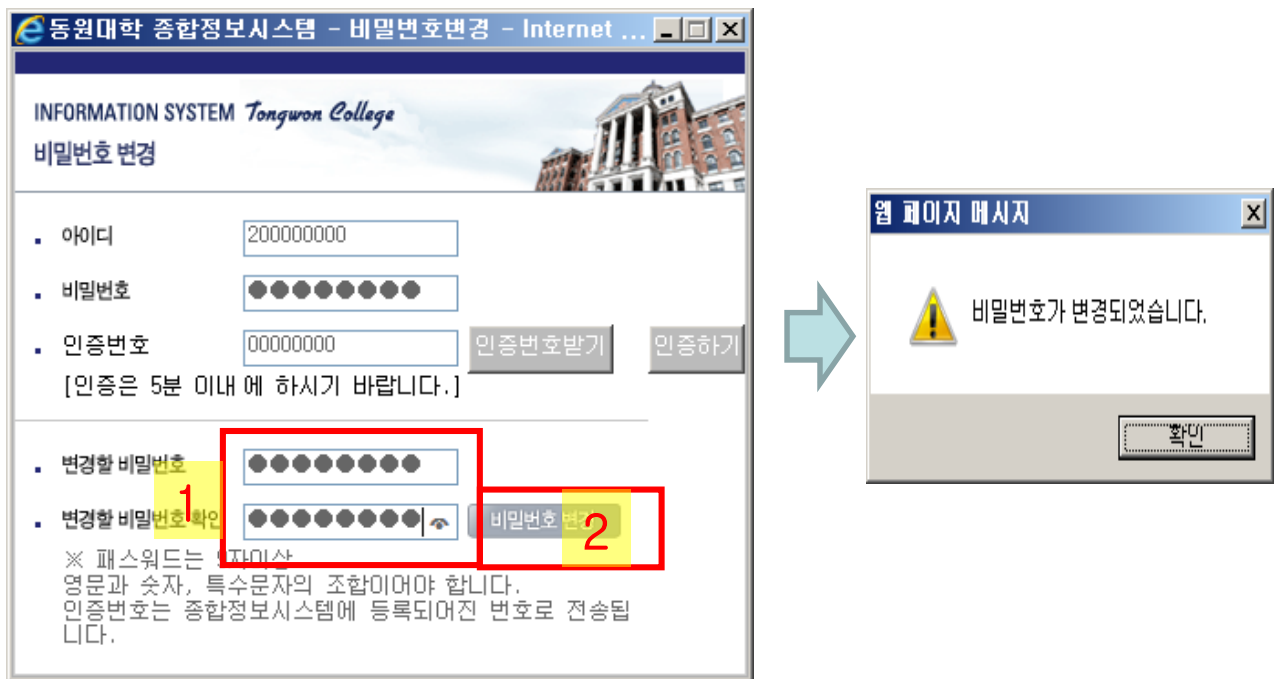
#### ※안내사항

- 휴대폰번호는 본인 핸드폰으로 종합정보시스템에 등록되어 있는 번호여야 인증번호가 발송이 되어집니다.
- 아이디는 학생은 학번입니다.

3. 핸드폰으로 받은 인증번호를 인증번호에 입력후 인증하기 버튼을 클릭하여 인증을 받습니다.



4. 변경할 비밀번호와 변경할 비밀번호 확인에 본인의 사용할 비밀번호를 입력후 비밀번호 변경을 클릭하여 비밀번호 변경을 마무리합니다.



5. 종합정보시스템 등 교내 시스템의 서비스를 변경되어진 비밀번호를 사용하여 이용합니다.