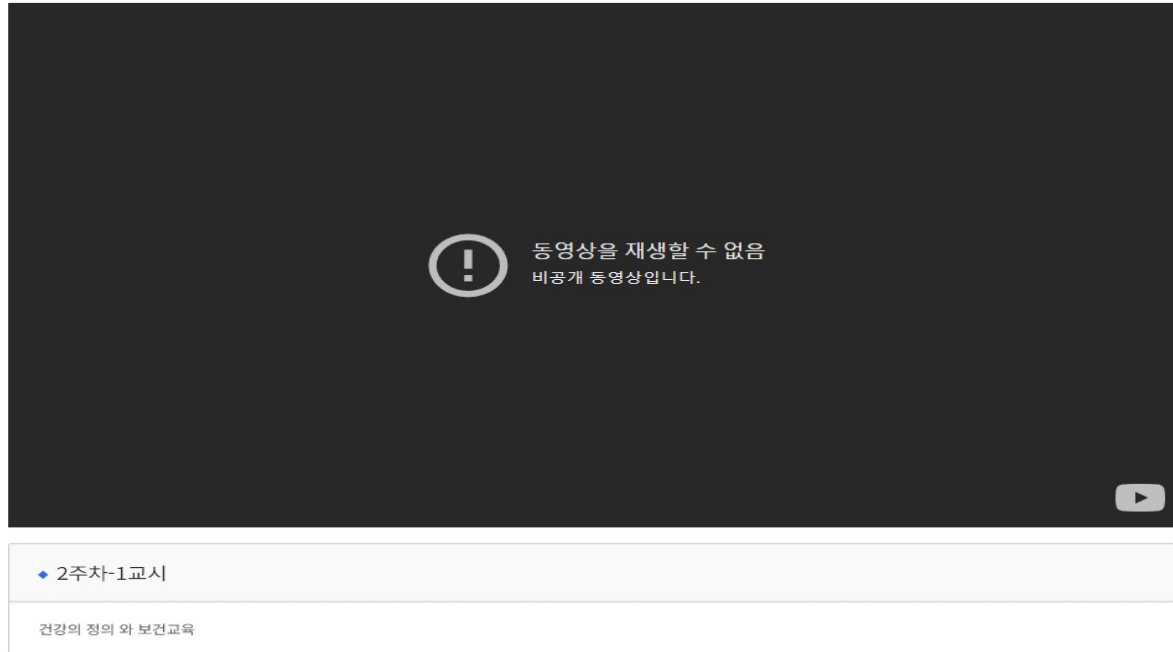
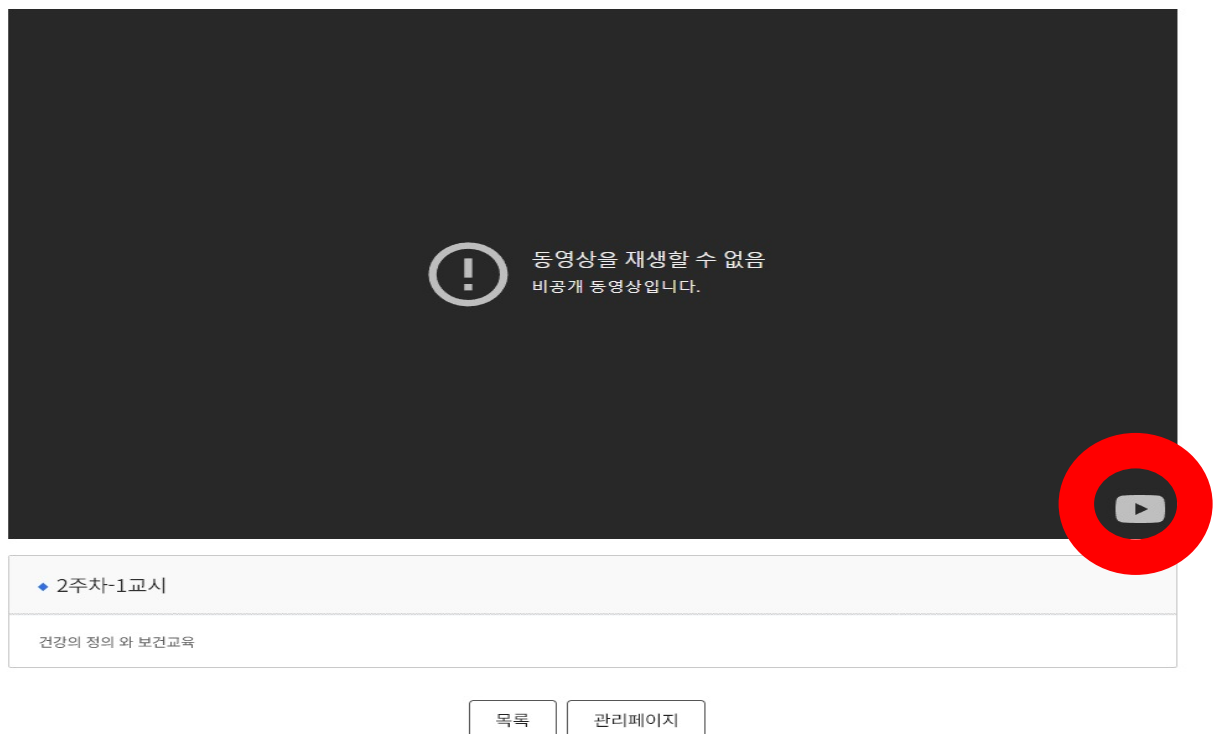


G-Class 비공개 오류 대처 방법- 유튜브 계정 확인 [PC버전]

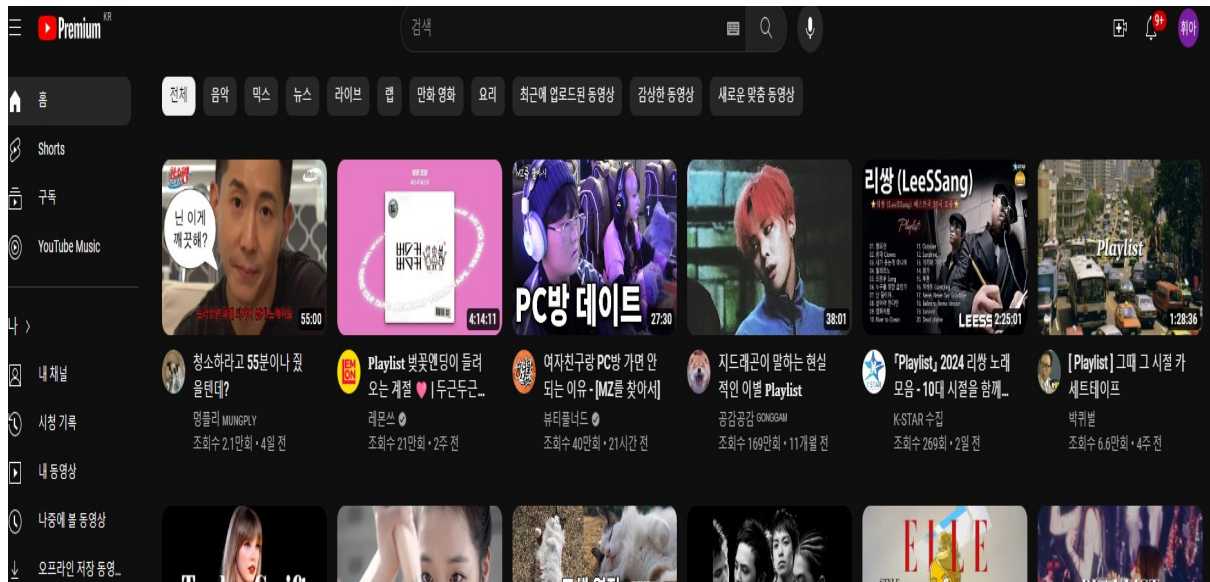
Q. 동영상 강의가 비공개로 나왔을 때 어떻게 대처하나요?



1. 동영상 화면 오른쪽 하단 유튜브 로고 눌러 유튜브로 이동

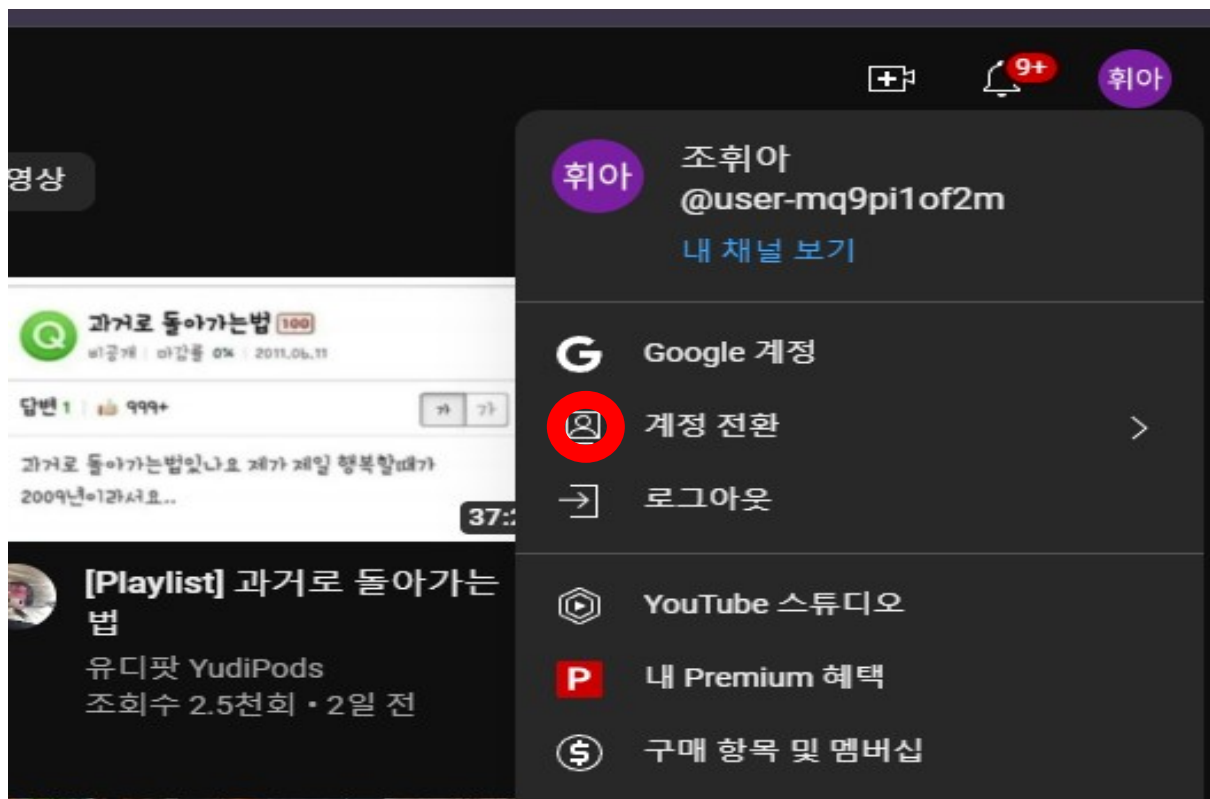


2. 유튜브로 이동



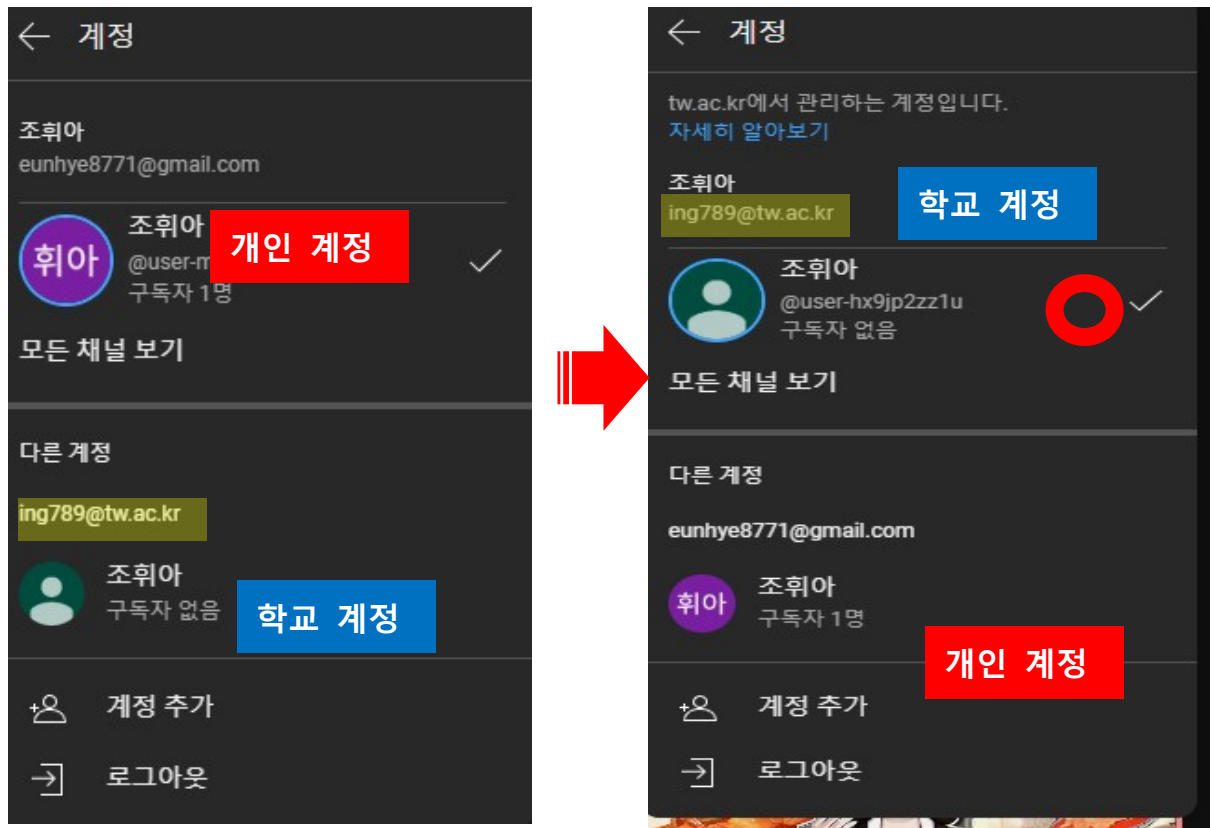
3. 유튜브 화면 상단 제일 오른쪽 동그라미 (본인 이름)

구글 계정 클릭 후 계정 전환 버튼 클릭

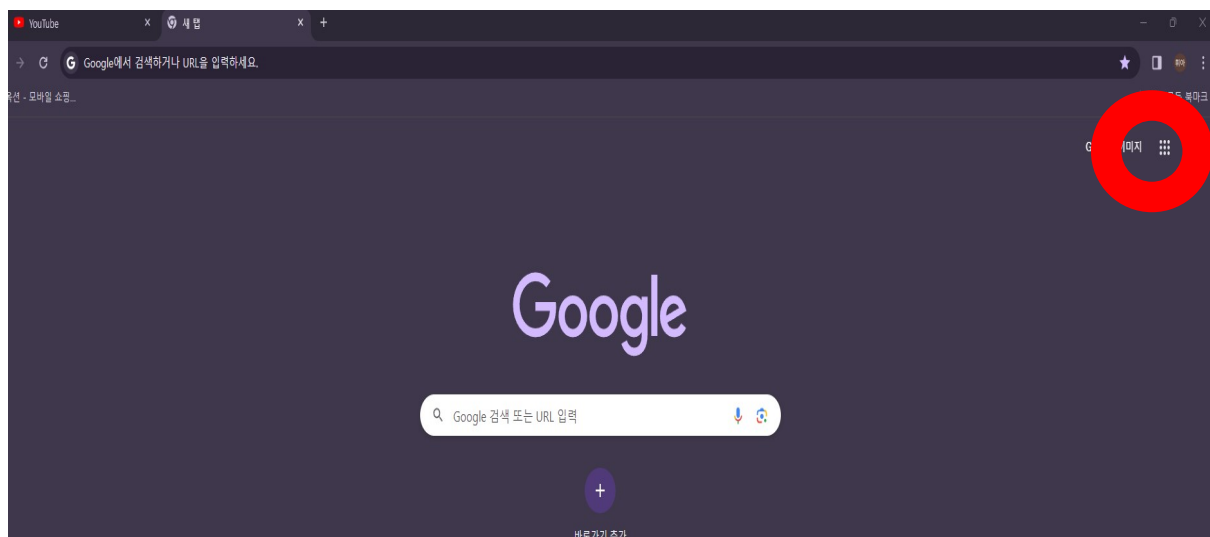


4. 개인 계정 [~@gmail.com](#) 등으로 로그인 되어있는 계정을

학교계정 [~@tw.ac.kr](#) 계정을 클릭하여 전환하기 (학교 계정이 화면에 없는 경 하단에 계정 추가 버튼을 눌러 학교 계정 추가하기)



5. 새로운 인터넷 창 하나 더 열어서 g-class 이동



6. g-class 이동 후 이런 화면이 나올땐, 학교계정 ~@tw.ac.kr 계정을 클릭하여 g-class접속



계정 선택

조휘아
ing789@tw.ac.kr



조휘아
eunhye8771@gmail.com

다른 계정 사용

7.나의 강의실- 듣고자하는 강의 클릭 후 재생되는지 확인 후 수강

video1590356157

신체의 발달과 쇠퇴

나중에 시... 공유

체지방의 분포

- 과도한 지방이 축적되어 있는 장소가 체지방 증가 자체보다 이환율과 사망률을 예측하는데 있어 더 중요할 수 있다고 보고.
- 엉덩이와 허벅지부분 보다 복부 부분에 지방이 더 많이 축적되어 있는 사람들이 심혈관 질환, 당뇨병, 고혈압, 뇌졸중, 관절염, 수면무호흡증등의 위험이 증가하고 있음.




다음에서 보기: YouTube

◆ 2주차-1교시

위 방법으로도 계속해서 오류가 뜬다면 031-760-0217 동원대학교 원격교육지원센터로 연락바람.