

심벌	명칭	비고
공통		
	풀박스	도면에 표기 없는것: 100x100x100
	접속박스	도면에 표기 없는것: 100x100x54
	전선관 및 전선의 오름, 내림, 통과 배관배선표기	
	전선 및 전선관의 분전반 또는 단자함으로의 귀로 배관배선표기	
	전선 및 전선관의 천정스라브 및 벽체 매입 배관배선표기	
	전선 및 전선관의 바닥스라브 및 벽체 매입 배관배선표기	
	전선 및 전선관의 천정 노출 배관배선표기	2M 마다 견고하게 지지
	전선 및 전선관의 바닥 노출 배관배선표기	
	분전반	
전 등 설 비		
	LED 간접등 - 20W	조명기구 상세도 참조
	LED다운라이트- 15W	조명기구 상세도 참조
전 열 설 비		
	벽매입 콘센트 2구 2P 250V 15A (접지극부)	
	방우형 벽매입 콘센트 2구 2P 250V 15A (접지극부)	
	MULTI WIRE DUCT용 2구 콘센트	
	FLOOR BOX 1구 콘센트	
	MCCB BOX 4P50/20AT	
	ELB BOX 4P50/20AT	

[illegible]

CLIENT

동원대학교  
효암관

STRUCTURAL CONSULTANTS
------------------------

CIVIL ENGINEERS
-----------------

MECHANICAL CONSULTANTS

ELECTRICAL CONSULTANTS
------------------------

## LANDSCAPE DESIGNERS

FIRE PROTECTION ENGINEERS
---------------------------

KEY PLAN

No.	DATE	REVISION DISCRPTION	DRWN.	APPD.	

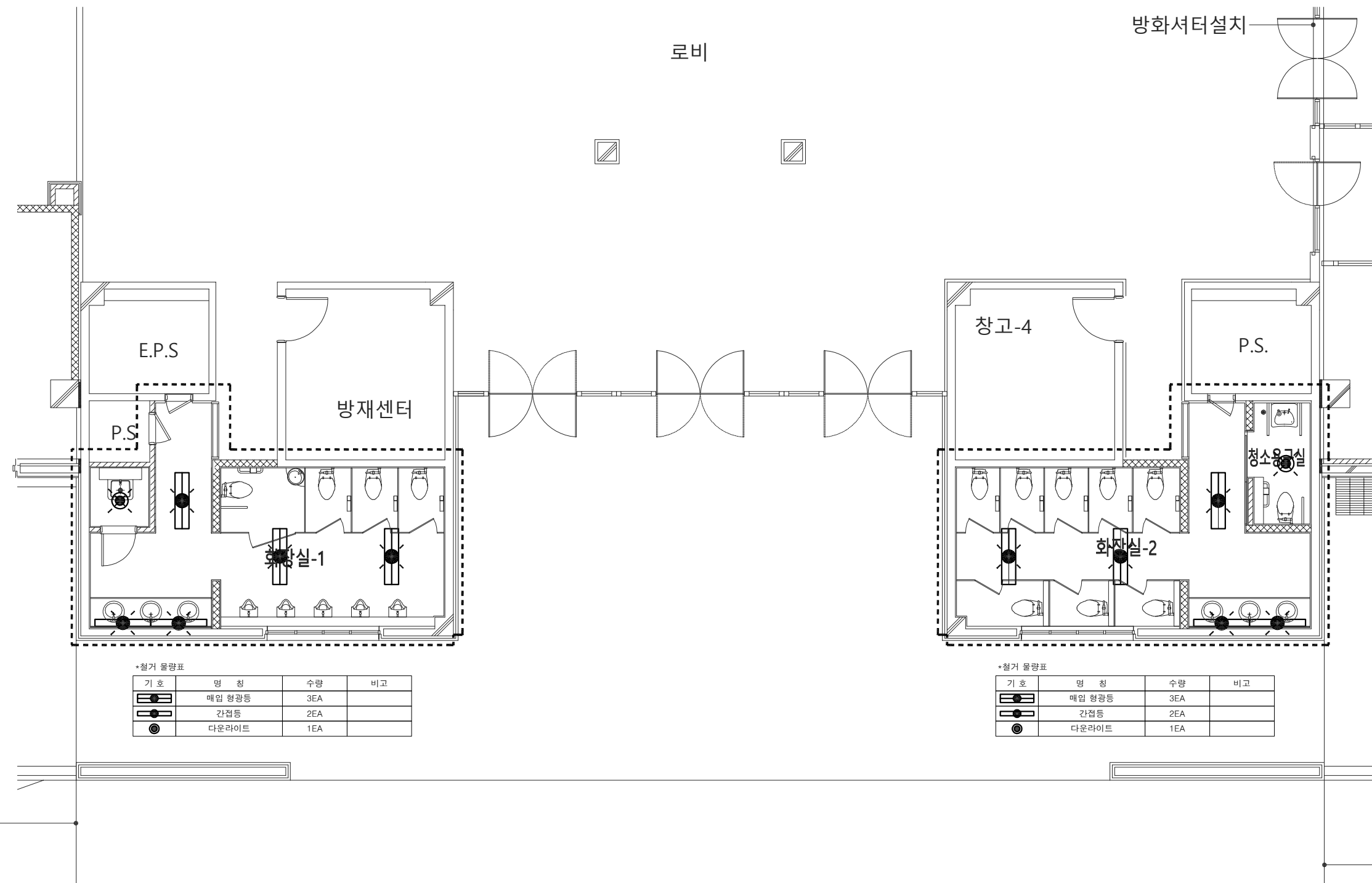
도면명 TITLE	지상1층 전등설비 평면도(철거)
날 짜 DATE	

날 짜 DATE	
도면번호 SHEET NO.	E-101

축적 <b>SCALE</b>	승인 <b>APPROVED</b>
--------------------	-----------------------

A1	1/50
----	------

A3	1/100	
----	-------	--

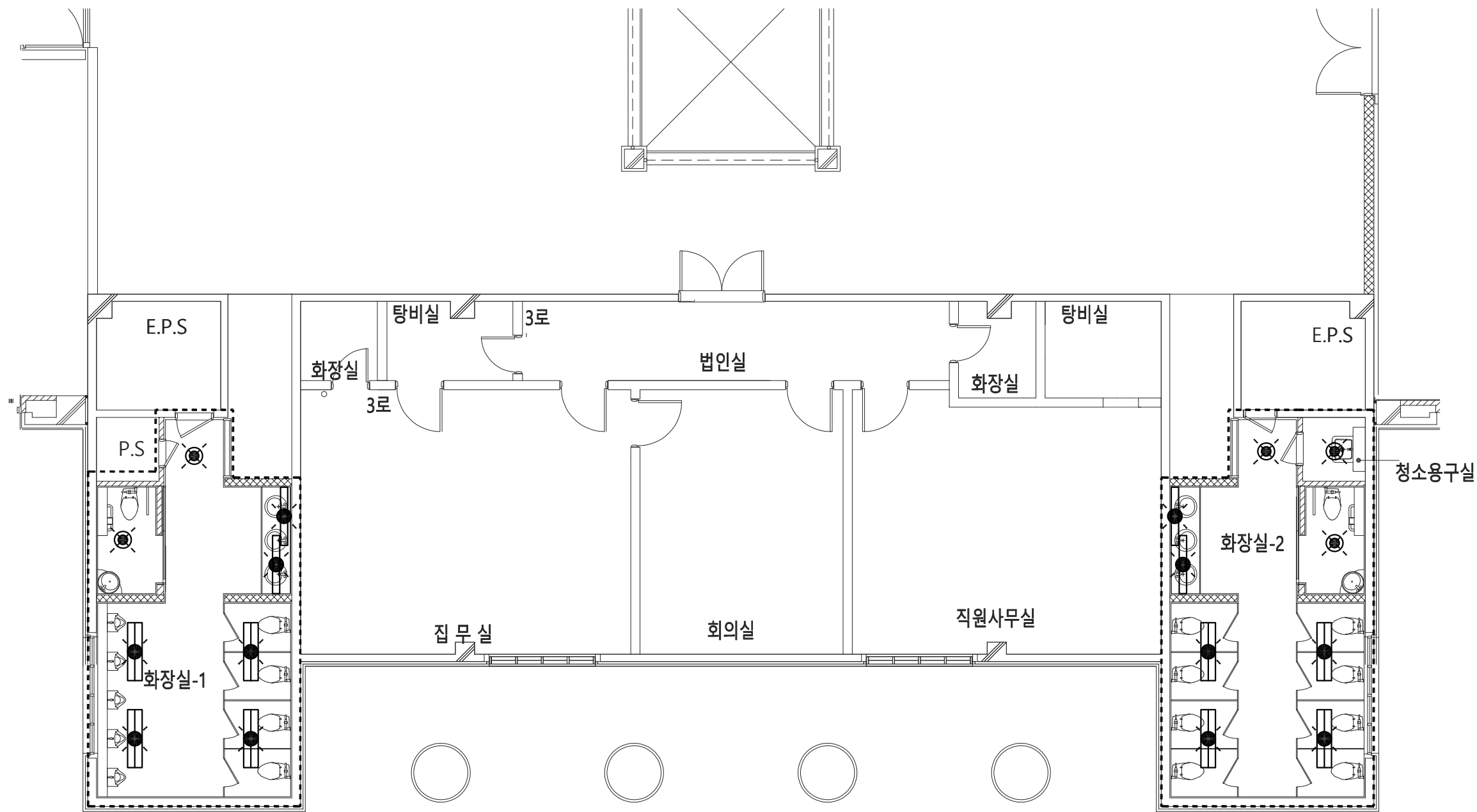


## 2층 끝선

지상1층 전등설비 평면도(철거)

축척 : 1/100





\*철거 물량표

기 호	명 칭	수 량	비 고
☐	매입 형광등	4EA	
○	간접등	2EA	
●	다운라이트	2EA	

\*철거 물량표

기 호	명 칭	수 량	비 고
☐	매입 형광등	4EA	
○	간접등	2EA	
●	다운라이트	3EA	

CLIENT

동원대학교  
호암관

STRUCTURAL CONSULTANTS

CIVIL ENGINEERS

MECHANICAL CONSULTANTS

ELECTRICAL CONSULTANTS

LANDSCAPE DESIGNERS

FIRE PROTECTION ENGINEERS

KEY PLAN

No.	DATE	REVISION	DISCRPTION	DRWN.	APPD.

도면명  
TITLE  
지상3층 전등설비 평면도(철거)

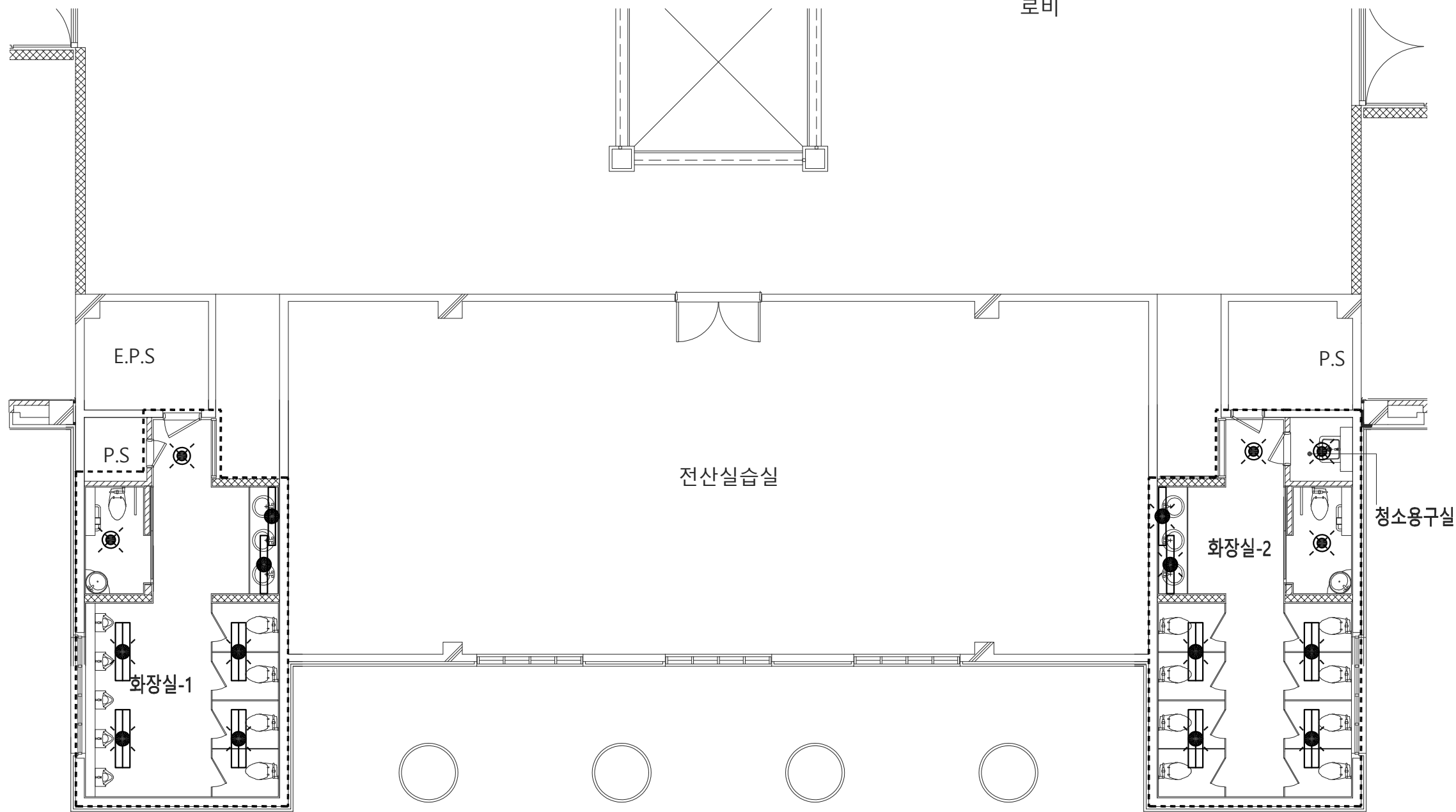
날 짜  
DATE

도면번호  
SHEET NO.  
E-103

축척 SCALE	승인 APPROVED
A1 1/50	
A3 1/100	

지상3층 전등설비 평면도(철거)

축척 : 1/100



*철거 물량표			
기 호	명 칭	수량	비고
☐	매입 형광등	4EA	
○	간접등	2EA	
●	다운라이트	2EA	

*철거 물량표			
기 호	명 칭	수량	비고
☐	매입 형광등	4EA	
○	간접등	2EA	
●	다운라이트	3EA	

CLIENT

동원대학교  
효암관

STRUCTURAL CONSULTANTS

CIVIL ENGINEERS

MECHANICAL CONSULTANTS

ELECTRICAL CONSULTANTS

LANDSCAPE DESIGNERS

FIRE PROTECTION ENGINEERS

KEY PLAN

▲				
▲				
▲				
▲				
▲				
▲				
▲				
▲				
▲				
▲				
No.	DATE	REVISION DISCRPTION	DRWN.	APPD.

도면명  
TITLE  
지상4층 전등설비 평면도(철거)

날 짜  
DATE

도면번호  
SHEET NO.

E-104

축척  
SCALE

승인  
APPROVED

A1	1/50	
A3	1/100	

로비

전산실습실

P.S

E.P.S

P.S

청소용구실

화장실-2

화장실-1

지상4층 전등설비 평면도(철거)

축척 : 1/100

동원대학교  
효암관

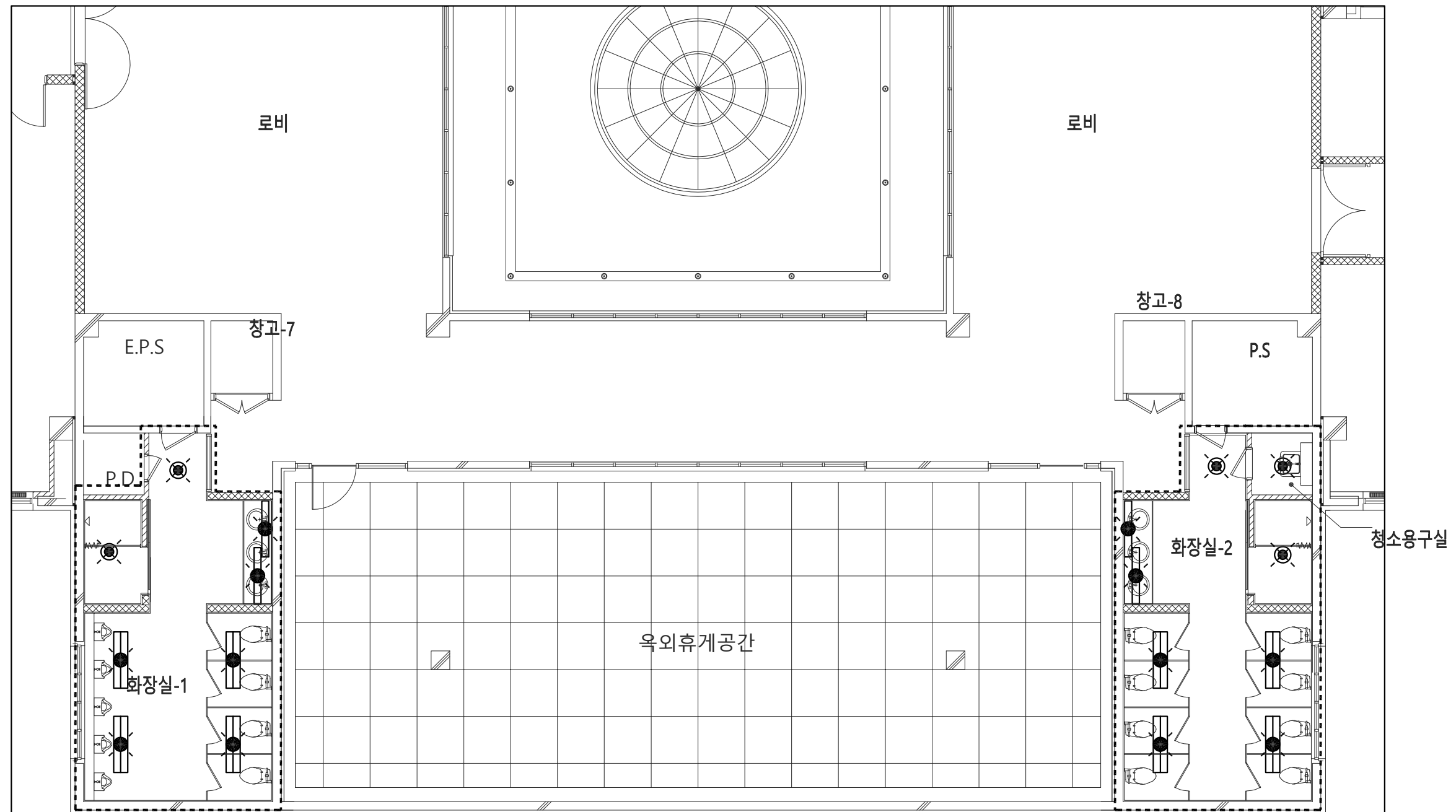
FIRE PROTECTION ENGINEERS

No.	DATE	REVISION DESCRIPTION	DRWN.	APPD.	

DATE

축 척 <b>SCALE</b>	승 인 <b>APPROVED</b>
---------------------	------------------------

A1	1/50
A3	1/100



• 철거 물량표

기 호	명 칭	수량	비고
	매일 형광등	4EA	
	간접등	2EA	
	다운라이트	2EA	

\*첨가 물량표

기 호	명 칭	수 량	비 고
	매입 형광등	4EA	
	간접등	2EA	
	다운라이트	3EA	

지상5층 전등설비 평면도(철거)

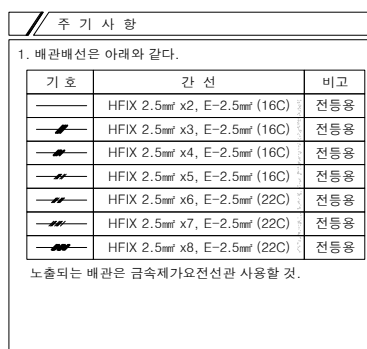
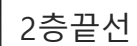
축척 : 1/100

동원대학교  
효암관

## KEY PLAN

도면명 TITLE <b>지상1층 전등설비 평면도(변경후)</b>
날 짜 DATE
도면번호 SHEET NO.

A1	1/50
A3	1/100



지상1층 전등설비 평면도(변경후)

축척 : 1/100

CLIENT

동원대학교  
효암관

STRUCTURAL CONSULTANTS

CIVIL ENGINEERS

MECHANICAL CONSULTANTS

ELECTRICAL CONSULTANTS

LANDSCAPE DESIGNERS

FIRE PROTECTION ENGINEERS

KEY PLAN

No. DATE REVISION DISCRPTION DRWN. APPD.

도면명  
TITLE

지상2층 전등설비 평면도(변경후)

날 짜  
DATE

도면번호  
SHEET NO.

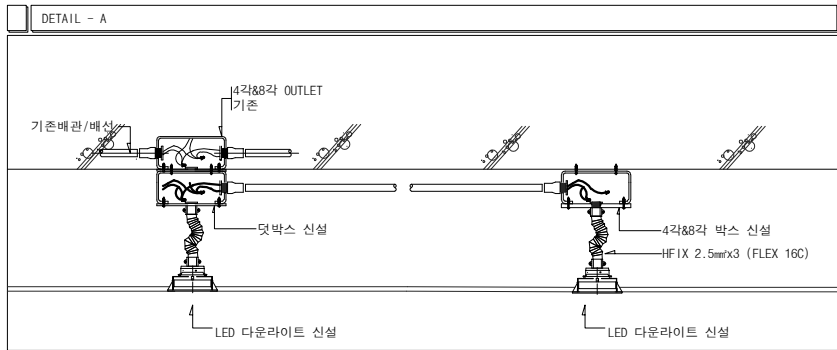
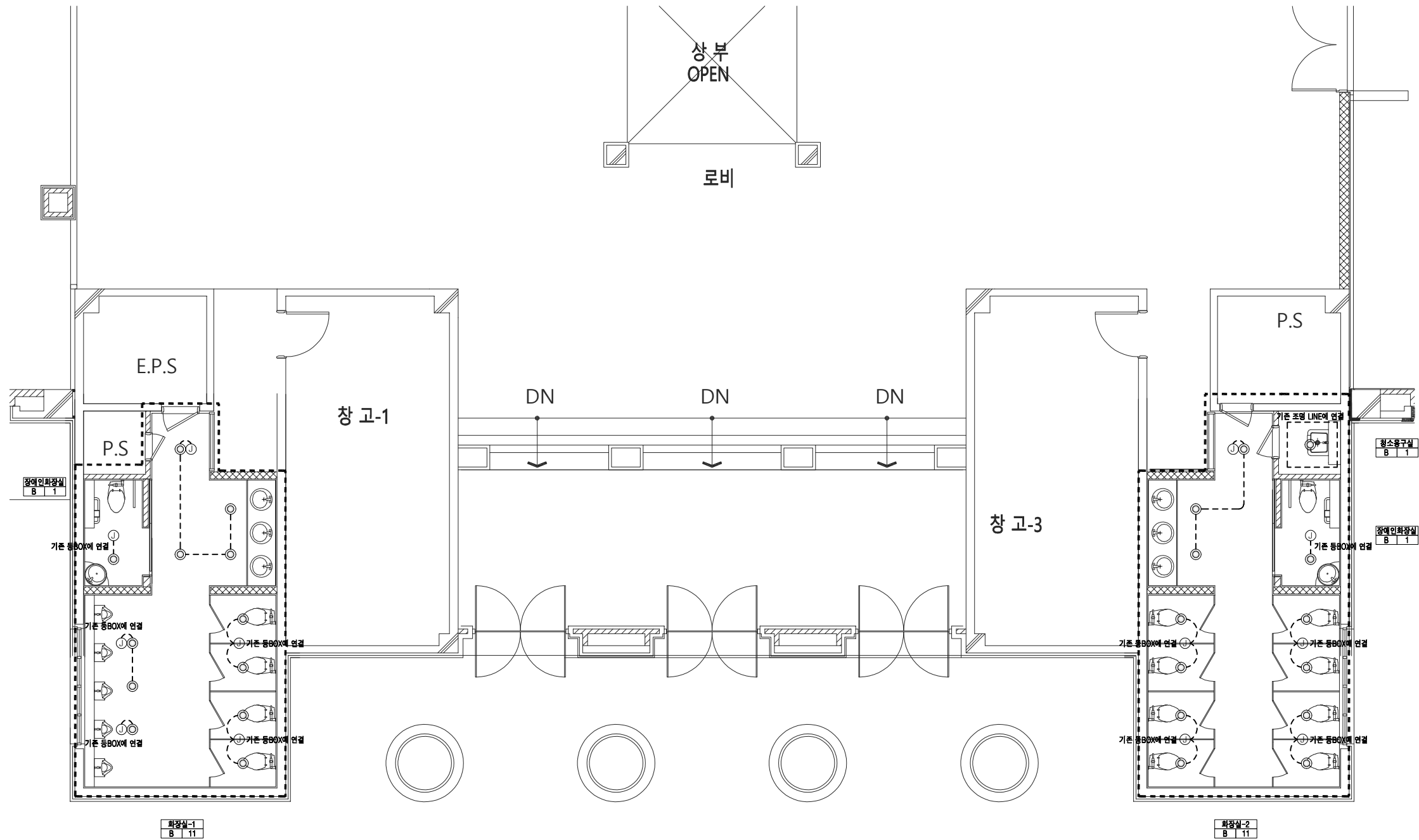
E-202

축척  
SCALE

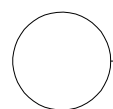
A1 1/50

A3 1/100

승인  
APPROVED



주 기 사 항		
1. 배관배선은 아래와 같다.		
기 호	간 선	비고
—	HFIX 2.5mm x2, E-2.5mm (16C)	전등용
—	HFIX 2.5mm x3, E-2.5mm (16C)	전등용
—	HFIX 2.5mm x4, E-2.5mm (16C)	전등용
—	HFIX 2.5mm x5, E-2.5mm (16C)	전등용
—	HFIX 2.5mm x6, E-2.5mm (22C)	전등용
—	HFIX 2.5mm x7, E-2.5mm (22C)	전등용
—	HFIX 2.5mm x8, E-2.5mm (22C)	전등용
노출되는 배관은 금속제가요전선관 사용할 것.		



지상2층 전등설비 평면도(변경후)

축척 : 1/100



CLIENT

동원대학교  
효암관

STRUCTURAL CONSULTANTS
------------------------

CIVIL ENGINEERS
-----------------


MECHANICAL CONSULTANTS
------------------------

ELECTRICAL CONSULTANTS
------------------------

LANDSCAPE DESIGNERS

FIRE PROTECTION ENGINEERS
---------------------------

KEY PLAN

				
No.	DATE	REVISION DISCRPTION	DRWN.	APPD.

도면명  
TITLE  
지상3층 전등설비 평면도(변경후)

DATE \_\_\_\_\_

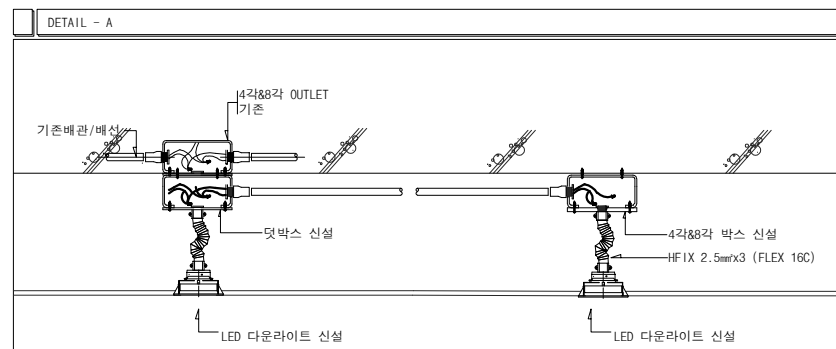
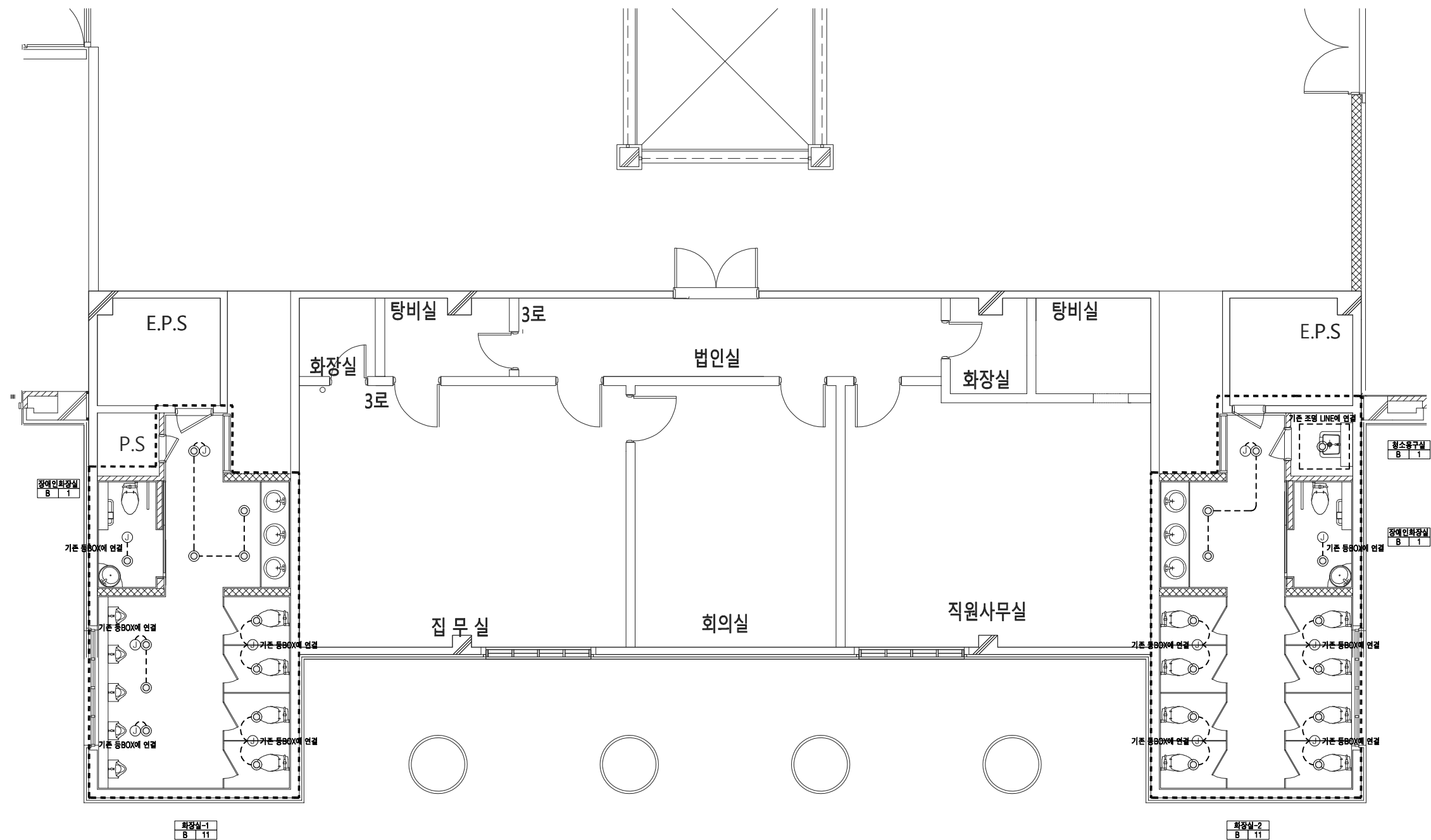
도면번호  
SHEET NO.

E-203

축적 <b>SCALE</b>	승인 <b>APPROVED</b>
--------------------	-----------------------

A1	1/50	
----	------	--

A3	1/100
----	-------



주 기 사 람		
1. 배관배선은 아래와 같다.		
기 호	간 선	비 고
—	HFX 2.5mm <sup>2</sup> x2, E-2.5mm <sup>2</sup> (16C)	전등용
—	HFX 2.5mm <sup>2</sup> x3, E-2.5mm <sup>2</sup> (16C)	전등용
—	HFX 2.5mm <sup>2</sup> x4, E-2.5mm <sup>2</sup> (16C)	전등용
—	HFX 2.5mm <sup>2</sup> x5, E-2.5mm <sup>2</sup> (16C)	전등용
—	HFX 2.5mm <sup>2</sup> x6, E-2.5mm <sup>2</sup> (22C)	전등용
—	HFX 2.5mm <sup>2</sup> x7, E-2.5mm <sup>2</sup> (22C)	전등용
—	HFX 2.5mm <sup>2</sup> x8, E-2.5mm <sup>2</sup> (22C)	전등용

노출되는 배관은 금속제거야전선관 사용할 것.

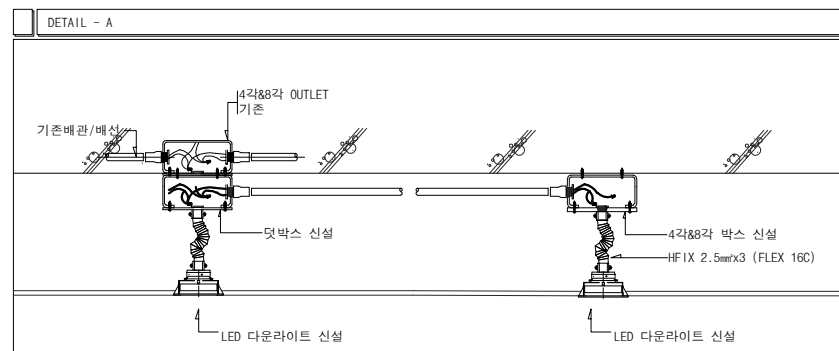
지상3층 전등설비 평면도(변경후)

축척 : 1/100

A large, empty white rectangular area, likely a placeholder for a drawing or image.

No.	DATE	REVISION DESCRIPTION						DRAWN,	APPD.

A1	1/50
A3	1/100



주 기 사 항		
1. 배관배선은 아래와 같다.		
기 호	간 선	비고
—	HFIX 2.5mm <sup>2</sup> x2, E-2.5mm <sup>2</sup> (16C)	전통용
—	HFIX 2.5mm <sup>2</sup> x3, E-2.5mm <sup>2</sup> (16C)	전통용
—	HFIX 2.5mm <sup>2</sup> x4, E-2.5mm <sup>2</sup> (16C)	전통용
—	HFIX 2.5mm <sup>2</sup> x5, E-2.5mm <sup>2</sup> (16C)	전통용
—	HFIX 2.5mm <sup>2</sup> x6, E-2.5mm <sup>2</sup> (22C)	전통용
—	HFIX 2.5mm <sup>2</sup> x7, E-2.5mm <sup>2</sup> (22C)	전통용
—	HFIX 2.5mm <sup>2</sup> x8, E-2.5mm <sup>2</sup> (22C)	전통용

축척 : 1/100

동원대학교  
효암관

## KEY PLAN

도면명 TITLE <b>지상5층 전등설비 평면도(변경 후)</b>
날 짜 DATE
도면번호 SHEET NO.

A1	1/50
A3	1/100



축척 : 1/100

- \* KS 인증제품
- \* 에너지고효율 인증제품
- \* 녹색기술 인증제품
- \* 친환경 인증제품
- \* A/S 기간 5년 이상
- \* 플리커저감형 적용

동원대학교  
효암관

## KEY PLAN



도면명 TITLE			조명기구 상세도		
날 짜 DATE					
도면번호 SHEET NO.			E-206		
축척 SCALE		승인 APPROVED			
A1	NONE				
A3	NONE				

[illegible][illegible]

**주 기 사 항**

1. 도면에 표시되는 모든 치수는 "mm"를 기준으로 함.
2. 사용되는 모든 기기는 K.S. 규격품 또는 동등 이상의 성능을 가지는 자재를 사용함.
3. 별도 명기하지 아니한 배선은 450/750 HFIX 전선으로 한다.
4. 콘크리트 슬라브 매입배관은 CD 전선관을 사용하며, 노출된 장소의 배관은 STEEL 전선관을 사용한다. CABLE TRAY위에 포설되는 F-CV 케이블은 난연성케이블, 지중매설시 배관은 파상형 ELP전선관 또는 HI-PVC전선관 사용으로 한다.
5. 가요전선관등 전등전열용은 일반형을 사용하며, 동력용은 고정형 방수형을 사용함.
6. 접지설비용 배관은 내충격용 경질비닐 전선관을 사용하고, 경량관막이 부분에는 난연성 전선관을 적용함.
7. 전선관 노출배관의 지지는 최대 2m 마다 설치하며, 2m 미만의 개소에는 중간에 1개소 이상 설치함.
8. 특기없는 가요전선관은 (FLEXIBLE CONDUIT) 고정력형을 사용하여야 한다.
9. 습기가 많은 장소 및 증기가 다량으로 체류하는 장소에 설치하는 가요전선관을 비닐피복 2중 급속제 가요전선관을 사용하여야 한다.
10. 도면에 배치된 기구 및 배관배선을 건축 또는 설비의 현장여건에 의하여 변경하여야 할 경우 감독관 및 관계자의 동의를 득한후 변경할 수 있다. 단, 전기적인 기능 및 용량 변경시는 반드시 설계자와 협의하여야 한다.
11. 도면과 시방서와의 내용이 서로 상이한 부분이 있을 경우에는 도면에 따라 시공한다.  
단, 감독관 및 설계자와 협의토록 한다.
12. 본 공사에 대한 설계도서가 "관계법규"와 상이한 부분이 있을 경우에는 "관계법규에 따라 시공하여야 하며, 공사 기간중 "관계법규"가 개정될 경우에는 개정되는 법규의 적용여부를 감독관과 협의하여야 한다.
13. 전선 및 케이블의 표시는 다음에 따른다.

전선 종류 —————

전선의 굵기 —————

전선의 가닥수 —————

x2,

전선관의 굵기 —————

접지선 굵기 —————

접지선 —————

14. 배관배선 표기는 아래와 같다.

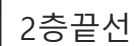
1) 전 관 방 송 설 비

[illegible]

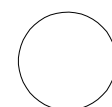
A large, empty white rectangular area, likely a placeholder for a drawing or image.

No.	DATE	REVISION DISCRPTION	DRAWN,	APPD.	

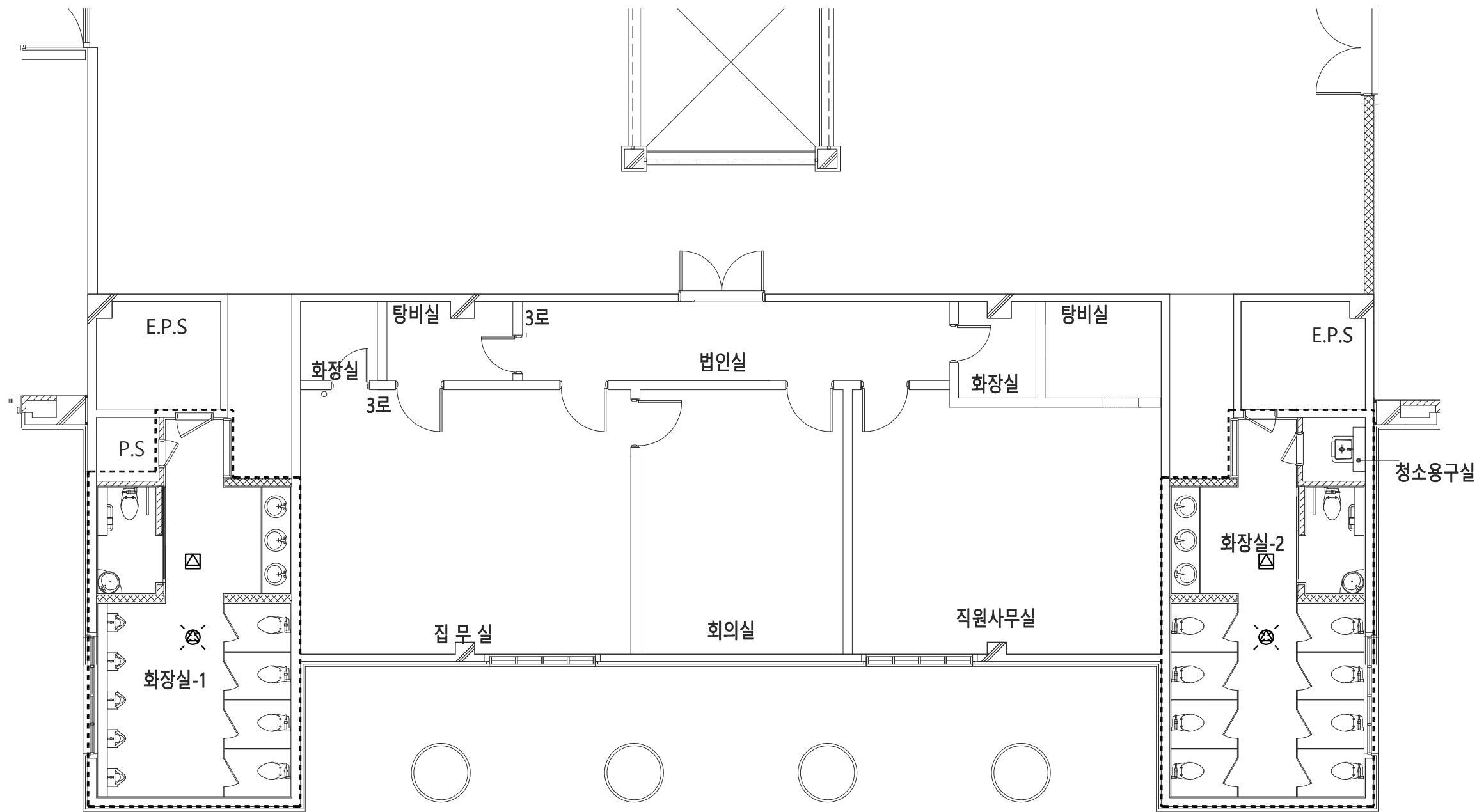
A1	1/50
A3	1/100



축척 : 1/100







\*철거 물량표

기 호	명 칭	수량	비고
☼	천장형 스피커 3W	1EA	철거 후 신설
㉠	자동음향장치	1EA	철거 후 재설치

\*철거 물량표

기 호	명 칭	수량	비고
☼	천장형 스피커 3W	1EA	철거 후 신설
㉠	자동음향장치	1EA	철거 후 재설치

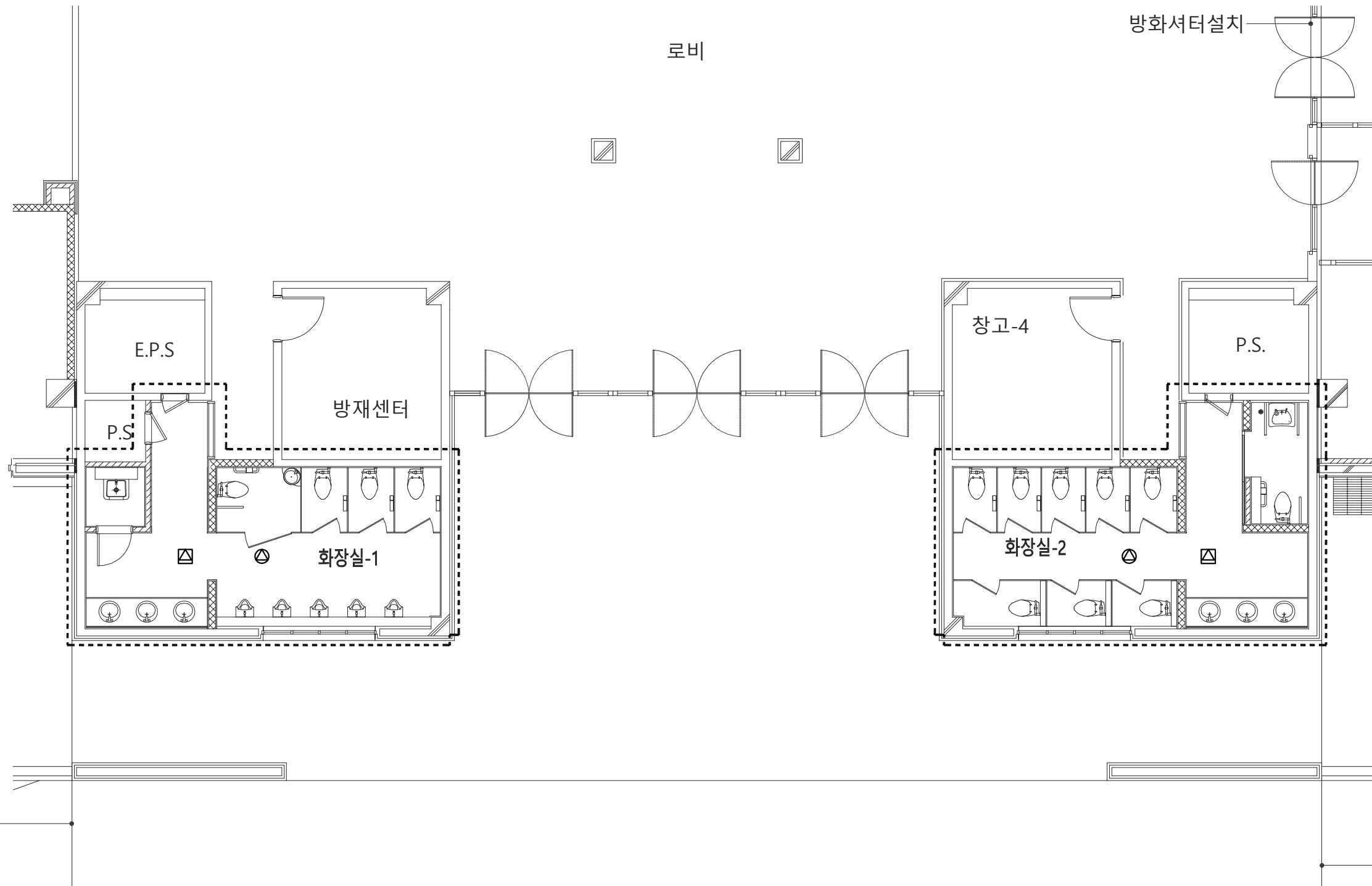
CLIENT				동원대학교 효암관			
STRUCTURAL CONSULTANTS							
CIVIL ENGINEERS							
MECHANICAL CONSULTANTS							
ELECTRICAL CONSULTANTS							
LANDSCAPE DESIGNERS							
FIRE PROTECTION ENGINEERS							
KEY PLAN							

○ 지상3층 방송설비 평면도(철거)  
축척 : 1/100









2층끝선

CLIENT  
동원대학교  
효암관

STRUCTURAL CONSULTANTS

CIVIL ENGINEERS

MECHANICAL CONSULTANTS

ELECTRICAL CONSULTANTS

LANDSCAPE DESIGNERS

FIRE PROTECTION ENGINEERS

KEY PLAN


No. DATE REVISION DISCUSSION DRAWN APPD.

도면명  
TITLE

지상1층 방송설비 평면도(변경후)

날 짜  
DATE

도면번호  
SHEET NO.

T-201

축척  
SCALE

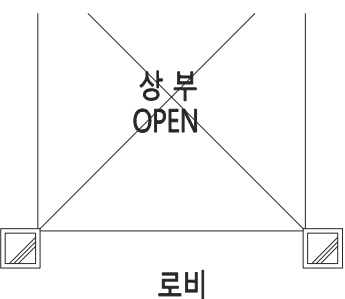
승인  
APPROVED

A1 1/50

A3 1/100

지상1층 방송설비 평면도(변경후)

축척 : 1/100



동원대학교  
효암관

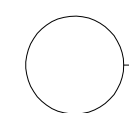
FIRE PROTECTION ENGINEERS

KEY PLAN

도면명 TITLE	지상2층 방송설비 평면도(변경후)
날 짜 DATE	
도면번호 SHEET NO.	

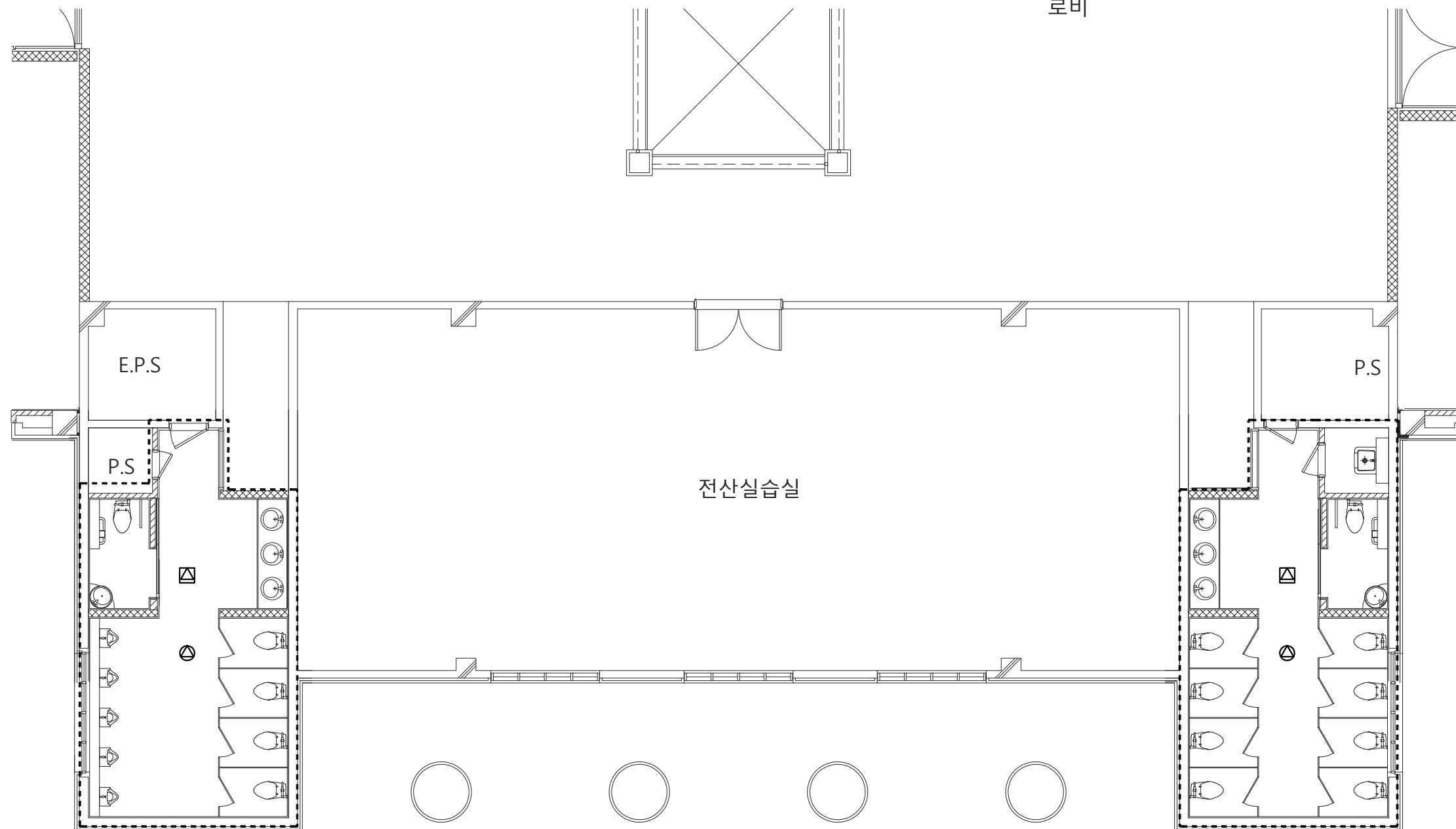
A1	1/50
A3	1/100

축척 : 1/100



축척 : 1/100

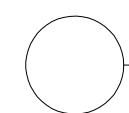
A3	1/100
----	-------



CLIENT									
동원대학교 효암관									
STRUCTURAL CONSULTANTS									
CIVIL ENGINEERS									
MECHANICAL CONSULTANTS									
ELECTRICAL CONSULTANTS									
LANDSCAPE DESIGNERS									
FIRE PROTECTION ENGINEERS									
KEY PLAN									

○ 지상4층 방송설비 평면도(변경후)

축척 : 1/100



축척 : 1/100

A1	1/50
A3	1/100